

## 1.4.6—021 农产品增值税进项税额扣除标准备案

### 【事项名称】

农产品增值税进项税额扣除标准备案

### 【申请条件】

纳入农产品增值税进项税额核定扣除试点范围的纳税人，购进农产品直接销售、购进农产品用于生产经营且不构成货物实体扣除标准的核定采取备案制。

试点纳税人购进农产品直接销售、购进农产品用于生产经营且不构成货物实体的，应在申报缴纳税款时向主管税务机关备案。

### 【设定依据】

《财政部 国家税务总局关于在部分行业试行农产品增值税进项税额核定扣除办法的通知》（财税〔2012〕38号）第十三条第二款

### 【办理材料】

| 序号 | 材料名称                | 数量 | 备注 |
|----|---------------------|----|----|
| 1  | 《农产品增值税进项税额扣除标准备案表》 | 2份 |    |
| 2  | 省税务机关规定的其他资料        | 1份 |    |

### 【办理地点】

可通过办税服务厅（场所）、电子税务局办理，具体地点和网址可从省（自治区、直辖市和计划单列市）税务局网站“纳税服务”栏目查询。

### 【办理机构】

主管税务机关

### 【收费标准】

不收费

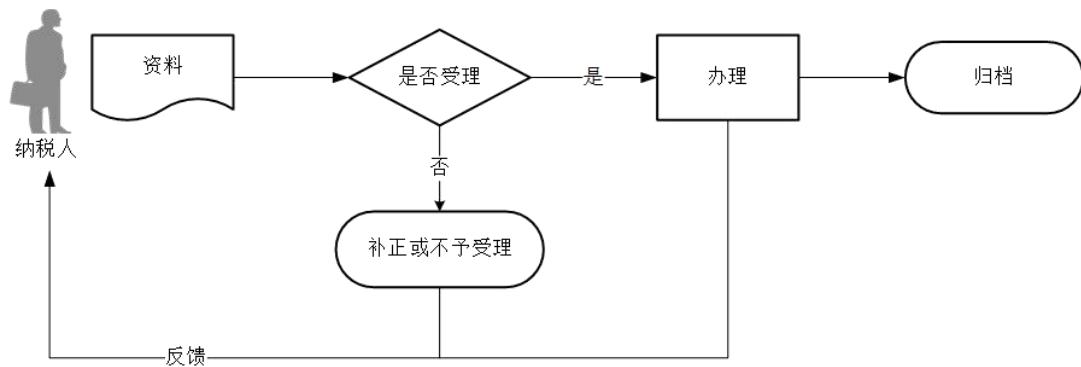
### 【办理时间】

即时办结

### 【联系电话】

主管税务机关对外公开的联系电话，可从省（自治区、直辖市和计划单列市）税务局网站“纳税服务”栏目查询。

### 【办理流程】



### 【纳税人注意事项】

1. 纳税人对报送材料的真实性和合法性承担责任。
2. 文书表单可在省（自治区、直辖市和计划单列市）税务局网站“下载中心”栏目查询下载或到办税服务厅领取。
3. 纳税人使用符合电子签名法规定条件的电子签名，与手写签名或者盖章具有同等法律效力。
4. 自 2019 年 4 月 1 日起，纳税人购进农产品，原适用 10%扣除率的，扣除率调整为 9%。纳税人购进用于生产或者委托加工 13%税率货物的农产品，按照 10%的扣除率计算进项税额。
5. 试点纳税人购进农产品直接销售的，农产品增值税进项税额按照以下方法核定扣除：  
$$\text{当期允许抵扣农产品增值税进项税额} = \text{当期销售农产品数量} / (1 - \text{损耗率}) \times \text{农产品平均购买单价} \times \text{扣除率} / (1 + \text{扣除率})$$
；其中，
$$\text{损耗率} = \text{损耗数量} / \text{购进数量}$$
6. 试点纳税人购进农产品用于生产经营且不构成货物实体的（包括包装物、辅助材料、燃料、低值易耗品等），增值税进项税额按照以下方法核定扣除：  
$$\text{当期允许抵扣农产品增值税进项税额} = \text{当期耗用农产品数量} \times \text{农产品平均购买单价} \times \text{扣除率} / (1 + \text{扣除率})$$
。

## 1.4.8—023 软件产品增值税即征即退进项分摊方式资料报送与信息报告

### 【事项名称】

软件产品增值税即征即退进项分摊方式资料报送与信息报告

### 【申请条件】

增值税一般纳税人销售软件产品的同时销售其他货物或者应税劳务的，对于无法划分的进项税额，应按照实际成本或销售收入比例确定软件产品应分摊的进项税额；对专用于软件产品开发生产设备及工具的进项税额，不得进行分摊。纳税人应将选定的分摊方式报主管税务机关备案，并自备案之日起一年内不得变更。

### 【设定依据】

《财政部 国家税务总局关于软件产品增值税政策的通知》（财税〔2011〕100号）第六条

### 【办理材料】

| 序号 | 材料名称                               | 数量 | 备注    |
|----|------------------------------------|----|-------|
| 1  | 《纳税人进项税额分摊方式备案报告表》                 | 2份 |       |
| 2  | 加载统一社会信用代码的营业执照（或税务登记证、组织机构代码证等）原件 | 1份 | 查验后退回 |

### 【办理地点】

可通过办税服务厅（场所）办理，具体地点可从省（自治区、直辖市和计划单列市）税务局网站“纳税服务”栏目查询。

### 【办理机构】

主管税务机关

### 【收费标准】

不收费

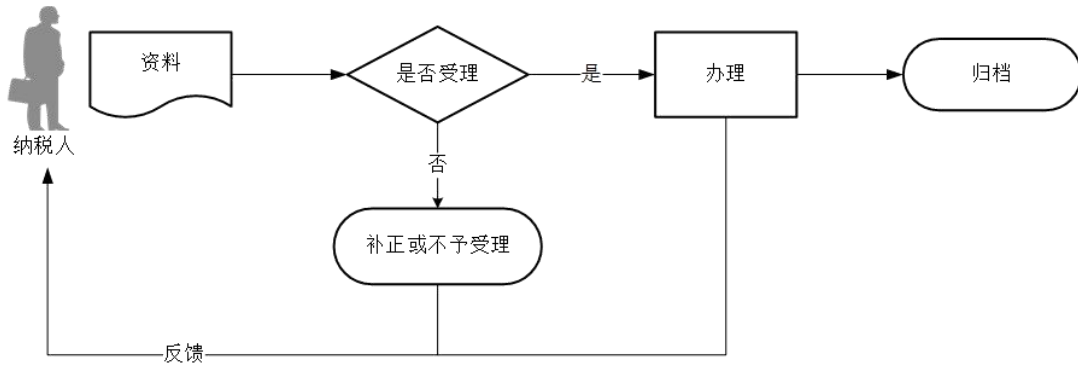
### 【办理时间】

即时办结

### 【联系电话】

主管税务机关对外公开的联系电话，可从省（自治区、直辖市和计划单列市）税务局网站“纳税服务”栏目查询。

### 【办理流程】



### 【纳税人注意事项】

1. 纳税人对报送材料的真实性和合法性承担责任。
2. 文书表单可在省（自治区、直辖市和计划单列市）税务局网站“下载中心”栏目查询下载或到办税服务厅领取。
3. 专用于软件产品开发生产的设备及工具，包括但不限于用于软件设计的计算机设备、读写打印器具设备、工具软件、软件平台和测试设备。

